

UWAGI:

- Kanały prowadzone po dachu izolowane wełną mineralną 80mm i oblauchowane,
- Wszystkie wyrzuty istniejącej wentylacji mechanicznej należy przerobić, aby skoordynować z projektowaną centralą wentylacyjną.

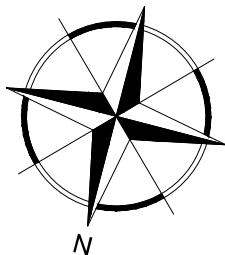


Zakres prac budowlanych zewnętrznych dla bloku A:

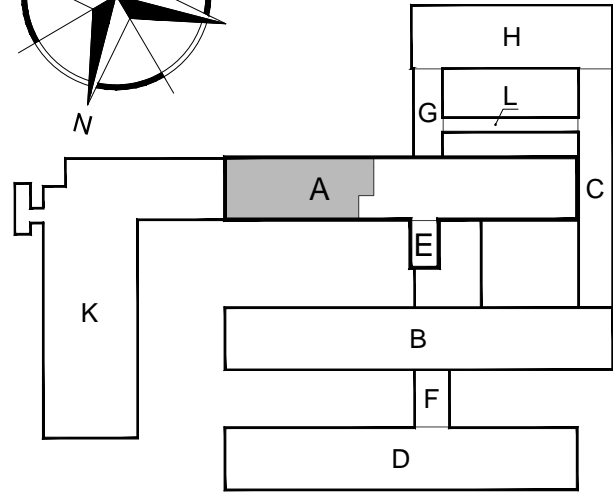
- montaż konstrukcji wsporczej pod centralę wentylacyjną (kolor naturalnej stali ocynkowanej),
- montaż pomostów serwisowych z kraty (kolor naturalnej stali ocynkowanej),
- montaż balustrad zabezpieczających pomosty serwisowe (kolor naturalnej stali ocynkowanej),
- wybicie otworu oraz montaż żaluzji dla czerpni ściennej (kolor naturalnej stali ocynkowanej).

Zakres prac budowlanych zewnętrznych dla łącznika E:

- wymiana stolarki okiennej PVC na granicy wydzielenia stref P-poz na slusarkę aluminiową typu FIX El60 (kolor biały - RAL 9016).



SCHEMAT SZPITALA  
(SKALA 1:2000)



STADIUM	
Projekt wykonawczy	
BRANŻA	
ARCHITEKTURA	
NAZWA OBIEKTU	
PRZEBUDOWA ODDZIAŁU CHIRURGII OGÓLNEJ O PODODDZIAŁ CHIRURGII ONKOLOGICZNEJ I NACZYNIOWEJ 16-400 Suwałki, ul. Szpitalna 60; Dz. nr: 21742/20 obręb Suwałki	
TYTUŁ RYSUNKU	
ELEWACJA WSCHODNIA	
SKALA RYSUNKU	NUMER RYSUNKU
1:100	A_E2
PROJEKTANT	mgr inż. arch. WŁODZIMIERZ WITWICKI KPOIA NR KP-0021 nr upr.: WBPP-NN-8386-5/2/79 Wk w specjalności architektonicznej
SPRAWDZAJĄCY	mgr inż. arch. BARTŁOMIEJ BĄBIŃSKI KPOIA nr KP-0210 nr upr.: KPOKK IA 18/2005 w specjalności architektonicznej
DATA SPORZĄDZENIA	
15.12.2020	
INWESTOR	
Szpital Wojewódzki im. dr Ludwika Rydygiera w Suwałkach ul. Szpitalna 60, 16-400 Suwałki	
JEDNOSTKA PROJEKTOWA	
WAW e-mail: wlodzimierzkaniewski@wp.pl	
BIURO PROJEKTOWANIA I REALIZACJI ARCHITEKTURY UL. CYGANKA 7 87-800 WŁOCŁAWEK	
PRAWA AUTORSKIE ZASTRZEŻONE. NINIEJSZY PROJEKT JEST PRZEDMIOTEM PRAWA AUTORSKIEGO I CHRONIONY JEST AUTORSKIMI PRAWAMI OSOBISTYMI I AUTORSKIMI PRAWAMI MAJĄTKOWYMI JAKO UTWÓR ARCHITEKTONICZNY. ARCHITEKTONICZNO-URBANISTYCZNY, URBANISTYCZNY NA PODSTAWIE USTAWY Z DN. 4.02.1994r. O PRAWIE AUTORSKIM I PRAWACH POKREWNYCH (Dz.U. nr 80 z 2000r., poz. 904).	
NR. STRONY	